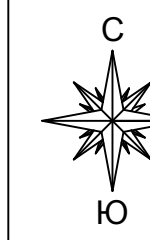
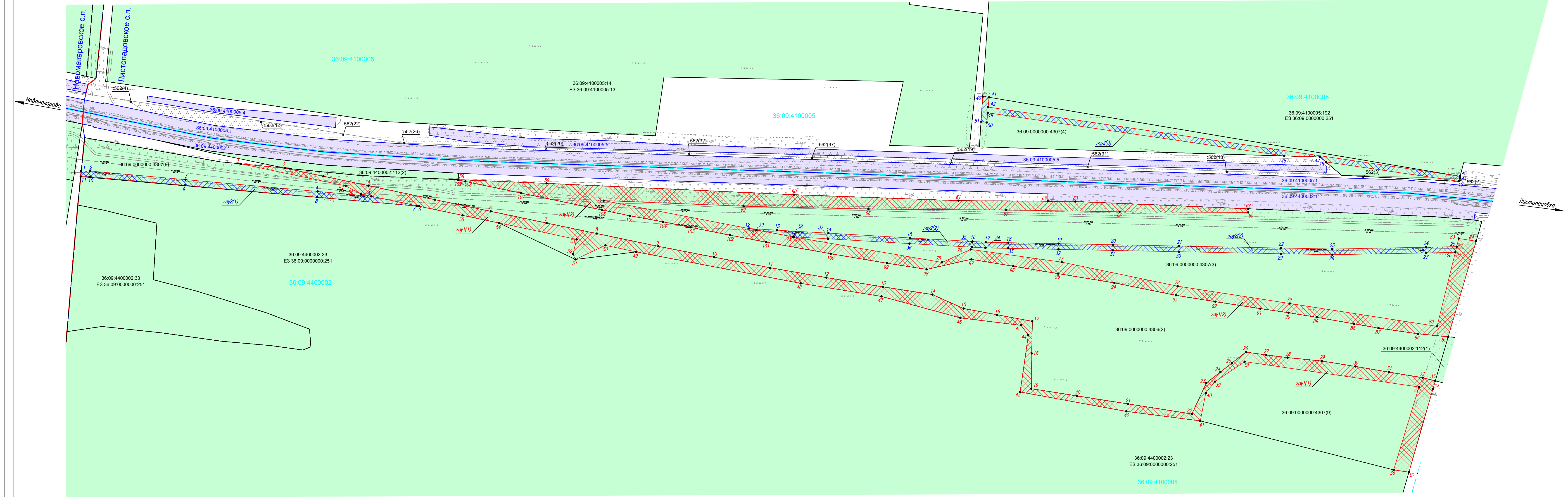


Схема границ предполагаемых к использованию земель на кадастровом плане территории с координатами характерных точек границ территории земель



Система координат: МСК-36.2



Масштаб 1:3000

Каталог координат представлен в приложении 2

Условные обозначения:

	- граница земельных участков существующей полосы отвода автомобильной дороги общего пользования федерального значения Р-298 Курск - Воронеж - автомобильная дорога Р-22 «Каспий»	36.09.4400002.44 ЕЗ 36.09.0000000.257	- кадастровый номер земельного участка, включенный в ЕПРН - кадастровый номер одного землепользования, включенный в ЕПРН		- элементы существующей застройки
	- граница испрашиваемой части земельного участка на время строительства автомобильной дороги	36.09.4400002	- кадастровый номер квартала		
	- граница испрашиваемой части земельного участка на время переустройства инженерных коммуникаций	чпу1(1)	- номер испрашиваемой части земельного участка на время строительства автомобильной дороги		
	- граница земельных участков, включенных в ЕПРН	чпу2(1)	- номер испрашиваемой части земельного участка на время для переустройства инженерных коммуникаций		
	- граница кадастрового квартала	• f	- характерная точка границы части земельного участка на время строительства автомобильной дороги		
	- граница сельских поселений	• f	- характерная точка границы части земельного участка на время переустройства инженерных коммуникаций		
36.09.4100005.1	- кадастровый номер земельного участка существующей полосы отвода автомобильной дороги общего пользования федерального значения Р-298 Курск - Воронеж - автомобильная дорога Р-22 «Каспий»	Новомакаровское с.п.	- наименование сельского поселения		